

# MISURE DI RIDUZIONE DELLA DIFFUSIONE DEL COVID-19

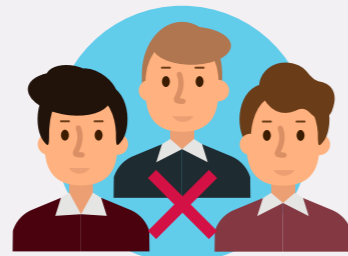


È fatto divieto di accesso a persone con sintomi quali febbre (maggiore di 37,5 °C), tosse, raffreddore o soggetti a provvedimenti di quarantena o risultati positivi al virus o che abbiano avuto contatto con persone positive negli ultimi 14 giorni. L'Ente si riserva di applicare sanzioni disciplinari a tutti i trasgressori.

## QUALORA UNA PERSONA DOVESSE RIENTRARE IN UNO DI QUESTI CASI:



Sintomi quali febbre (37,5 °C), tosse, difficoltà respiratorie



Aver avuto contatti faccia a faccia in locale chiuso con persone risultate infette o a grave sospetto di infezione. Oppure aver avuto contatti con soggetti risultati positivi al COVID-19 o provenza da zone a rischio secondo OMS

è vietato l'accesso in sede ma è **OBBLIGATORIO** rimanere all'interno del proprio domicilio, contattando il proprio medico o il numero:

Numero di pubblica utilità **1500**

Fornire tutte le informazioni richieste e seguire alla lettera le indicazioni ricevute.

## AL FINE DI RIDURRE LA DIFFUSIONE DEL COVID-19 VI INVITAMO COMUNQUE A:



LAVARE LE MANI

Lavare frequentemente le mani. Lavare le mani con acqua e sapone per almeno 60 secondi. Pulire le superfici con soluzioni detergenti. È possibile utilizzare soluzioni idroalcoliche.



EVITARE DI TOCCARSI

Evitare di toccare con le mani la bocca e gli occhi, prima di averle lavate. Evitare strette di mano, baci e abbracci. Non toccarsi occhi e bocca con le mani.



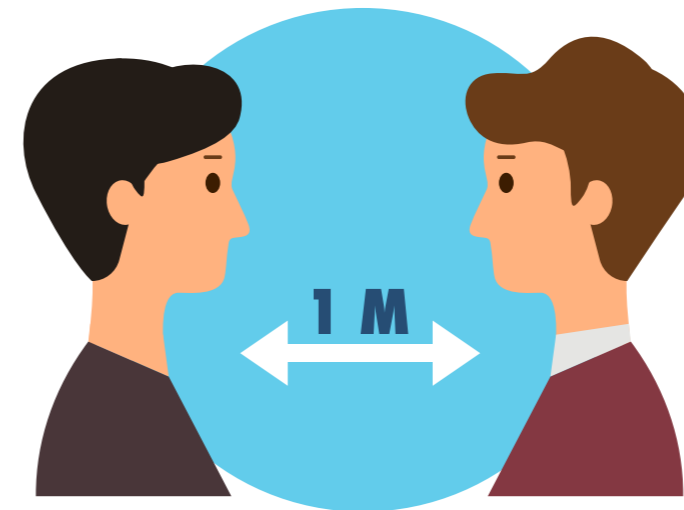
COPRIRE LA BOCCA

Usare fazzoletti monouso per soffiarsi il naso e gettarli, una volta utilizzati, nei cestini. Evitare l'uso promiscuo di bottiglie o bicchieri. Coprirsi la bocca se si starnutisce o tossisce.



EVITARE AFFOLLAMENTI

Evitare contatti ravvicinati con persone che presentino sintomi influenzali quali tosse e raffreddore. Se possibile. Mantenere una distanza di un metro dalle persone. Quando non possibile, richiedere le mascherine.



KEEP DISTANCE  
**MANTENERE SEMPRE  
UNA DISTANZA  
SUPERIORE A UN METRO**



**PER L'INGRESSO È  
OBBLIGATORIO  
INDOSSARE LA  
MASCHERINA**

**FOR THE ENTRANCE IT IS MANDATORY TO WEAR THE MASK  
ALWAYS KEEP A DISTANCE WIDER THAN ONE METER**

## IN ORDER TO REDUCE THE DISSEMINATION OF COVID-19, WE INVITE YOU TO:



WASH HANDS

Wash your hands frequently. Wash your hands with soap and water for at least 60 seconds. Clean the surfaces with cleaning solutions. Hydro-alcoholic solutions can be used



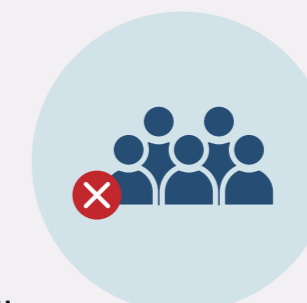
DON'T SHAKE

Avoid touching your mouth and eyes with your hands before washing them. Avoid handshakes, kisses and hugs. Do not touch your eyes and mouth with your hands.



COVER YOUR MOUTH

Use disposable tissues to blow your nose and throw them, once used, in the baskets. Avoid the promiscuous use of bottles or glasses. Cover your mouth if you sneeze or cough.



AVOID CROWDS

Avoid close contact with people who have flu symptoms such as cough and cold. If possible. Keep a distance of one meter from people. When not possible, request masks.